



**LUXE-LINE SINGLE loopdeur vaste pui,
de perfecte combinatie met uw overheaddeur!**

Kwaliteit op maat

Naast de juiste overheaddeur kunt u bij ons eveneens terecht voor een bijpassende Luxe-Line loopdeur vaste pui die perfect oplijkt met de overheaddeur. De loopdeur vaste pui wordt in combinatie met de overheaddeur eenvoudig opgenomen in het architectonisch concept.

Het totale assortiment aan overheaddeurpanelen kan worden gebruikt als vulling voor het aluminium profiel. Individuele toepassingen liggen hierdoor binnen handbereik, iedere Luxe-Line wordt immers op maat gefabriceerd en indien gewenst opgelijnd met uw overheaddeur.

De Luxe-Line Single loopdeur vaste pui is opgebouwd uit thermisch onderbroken aluminium profielen.

De Luxe-Line Single is eenvoudig maar vooral snel te monteren met behulp van speciaal ontwikkelde montageprofielen, waardoor veel montagetijd kan worden bespaard. Het is mogelijk de loopdeur tussen of achter de dagmaat te plaatsen.

De Luxe-Line Single loopdeur vaste pui wordt uitsluitend op maat gefabriceerd. De Luxe-Line deur wordt standaard samengesteld uit geanodiseerde

aluminium profielen gecombineerd met 40 mm sandwich panelen. Door bij de Luxe-Line dezelfde panelen te gebruiken als bij de overheaddeur ontstaat een perfect geheel. De hoge isolatiewaarde is hierbij een belangrijk voordeel, wellicht doorslaggevend bij uw keuze.

De maximale maatvoering is:	Deurdeel B x H
Luxe-Line Single met hardglasvulling:	1250 x 2600 mm
Luxe-Line Single met paneelvulling:	1550 x 2600 mm



Perfect opgelijnd

De Luxe-Line Single loopdeur vaste pui biedt een passende en esthetische oplossing.

Door op een speelse manier met de eigenschappen van de Luxe-Line Single om te gaan, is ieder gewenst lijnenspel tussen de deuren uitvoerbaar.

U zoekt bijvoorbeeld een oplossing waarbij de deur daglicht binnenlaat. U kunt dan kiezen voor vensters die op gelijke wijze, in zowel de overheaddeur als in de Luxe-Line Single loopdeur vaste pui, gemonteerd en uitgelijnd zijn.

Deze lichtopbrengst is ook te realiseren door bijvoorbeeld een overheaddeur op te bouwen uit S40 panelen gecombineerd met één of meerdere A40 secties. De Luxe-Line loopdeur vaste pui kan hierbij naadloos aansluiten.



Opgelijnd met S40 overheaddeur met A40 sectie



Opgelijnd met A40 overheaddeur met S40 ondersectie



Opgelijnd met S40 overheaddeur

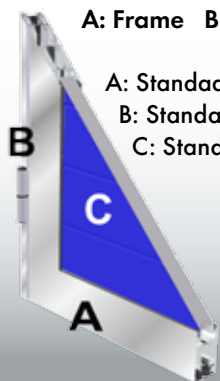
Variëren met kleur en vullingen

Door gebruik te maken van de standaard S40 panelen als vulling, heeft u de keuze uit maar liefst 20 standaard RAL kleuren. Het standaard Luxe-Line frame wordt samengesteld uit geanodiseerde aluminium profielen. Dit krasvaste geanodiseerde frame vormt een perfect geheel met iedere vulling of kleur. Is een andere kleur van het frame of vulling gewenst dan is dat tegen een meeprijs mogelijk.

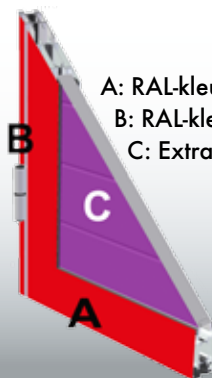


Met de toepassing van vensters of hardglas creëert u een deur die grenzeloos inzetbaar is.

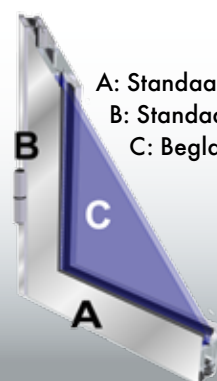
A: Frame B: Kozijn C: Vulling



A: Standaard ANO
B: Standaard ANO
C: Standaard 20 RAL-kleuren



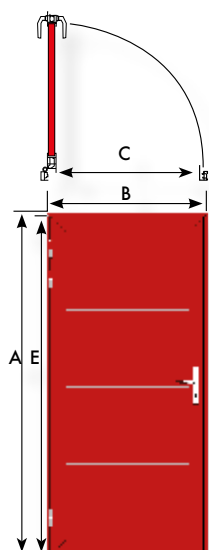
A: RAL-kleur - meerprijs
B: RAL-kleur - meerprijs
C: Extra Ral-kleur - meerprijs



A: Standaard ANO
B: Standaard ANO
C: Beglazing - meerprijs

Technische gegevens

Hieronder een opsomming van enkele technische gegevens en opties, die van belang kunnen zijn bij het maken van de juiste keuze. De Luxe-Line loopdeur vaste pui voldoet aan alle gestelde technische CE-normeringen.



Maatvoering Luxe-Line Single

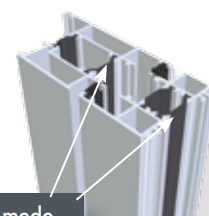
Hoogte vleugel	Breedte vleugel	
	Dubbel hardglas	Overige vullingen
A → 2000	B max = 1150	B max = 1350
A → 2300	B max = 1250	B max = 1350
A → 2600	B max = 1250	B max = 1550
C = dagmaatbreedte -/160		
E = dagmaathoogte -/56		



Isolatie waarde Luxe-Line Single

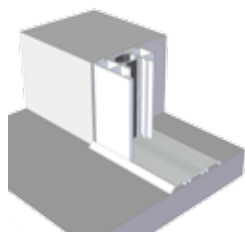


Luxe-Line Single van 900 x 2300
 Dubbel hardglas 2,96 W/m²k
 Paneelvulling 1,28 W/m²k

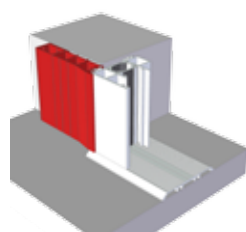


Hoge isolatiewaarde, mede dankzij thermisch onderbroken Luxe-Line aluminium profielen.

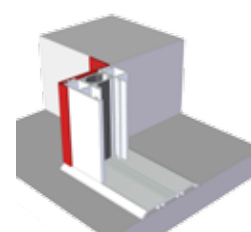
Technische tekeningen van onze drie montage mogelijkheden. Altijd een passende en snelle montage.



A: Montage door kozijn



B: Montageprofiel in de dagmaat



C: Montageprofiel achter de dagmaat

Kies voor veiligheid die het best past bij uw situatie

	Standaard	Paniek	Elektrisch	3-puntsluiting
Euro	✓	✓	✓	✓
KABA	✓	✓	✓	
KESO	✓	✓	✓	
ASSA	✓			



Alle deuren worden uitgerust met **verstelbare scharnieren** voor een perfecte afstelling van uw deur.



Als optie leverbaar een **deurstop** waarmee u uw deur op elke gewenste positie open kunt zetten.